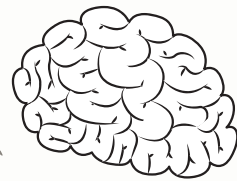


SCHILDRÜSE

Ein Spickzettel, um das System besser zu verstehen



Hypophyse

START

Die Schilddrüsenbotschaft beginnt im Gehirn. Aber sie muss ihren Weg zu jeder Zelle im ganzen Körper finden, um effektiv zu sein!



TSH

Thyreoida-stimulierendes Hormon

JOD

T3 & T4 werden hauptsächlich aus Jod hergestellt, daher benötigt die Schilddrüse Jod, um sie herzustellen. Das Folgende kann Jod im Körper senken
-Fluorid (in Wasser)
-Brom (in Brot)



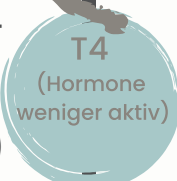
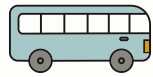
Schilddrüse

Feedback-Schleife

Thyroxin-bindendes Globulin

TBG

TBG bindet und transportiert T4 im Blut (Estrogene erhöhen TBG und Androgene senken TBG)



T4

(Hormone weniger aktiv)



MEDIKAMENT

• synth. T4

UMWANDLUNG

benötigt

- Vitamin B
- Vitamin C
- Nebennierenhormone



5'DEEnzyme

5' DEIODINASE

Iodothyronin-5'-Deiodinase benötigt

- Selen
- Zink

MEDIKAMENTE

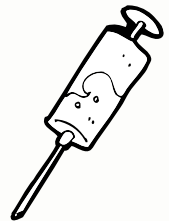
- synth. T3,
- synth. T3+T4 Kombi oder
- natürl. T3+T4.



T3

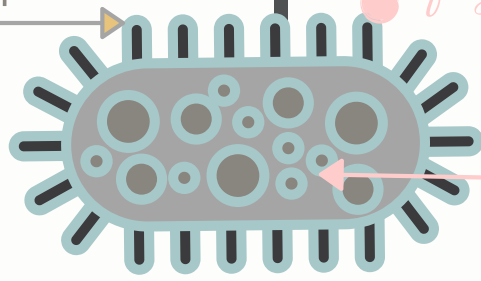
Hormone 3x aktiver

BLUTTEST



Ärzte testen oft nur TSH und T4 und achten nicht auf dieses aktive Hormon. Wenn T3 niedrig ist - auch wenn es "in Reichweite" liegt - kannst Du immer noch Symptome einer Schilddrüsenunterfunktion spüren.

Schilddrüsen Rezeptoren



Zelle

erfolgreich!

Botschaft erhalten!

Ende.

Wie Du sehen kannst, hat die Schilddrüsenbotschaft eine lange Reise vom Gehirn zu jeder anderen Zelle in Deinem Körper, und es gibt viele Stellen auf dem Weg, an denen sie durch andere Ernährungs- und Hormonfaktoren unterstützt oder behindert werden kann.

Wenn Du mit Deinem Arzt zusammenarbeitest, stelle sicher, dass ihr alle Möglichkeiten in Betracht zieht und der Ursache so nahe wie möglich kommt. Denke daran, Blutuntersuchungen sind hilfreich, aber sie sind nicht die ganze Story.

Disclaimer

Ich bin kein Arzt. Nur eine Frau mit Hypothyreose, die ihren Mitpatienten helfen möchte, besser zu verstehen, was ihr Körper vorhat.

THANKYOU

tavisio.de